

simusclassmate DATA

Werkzeug zur effizienten Datenanalyse und -bereinigung

Höchste Datenqualität in kurzer Zeit erzeugen und langfristig sichern

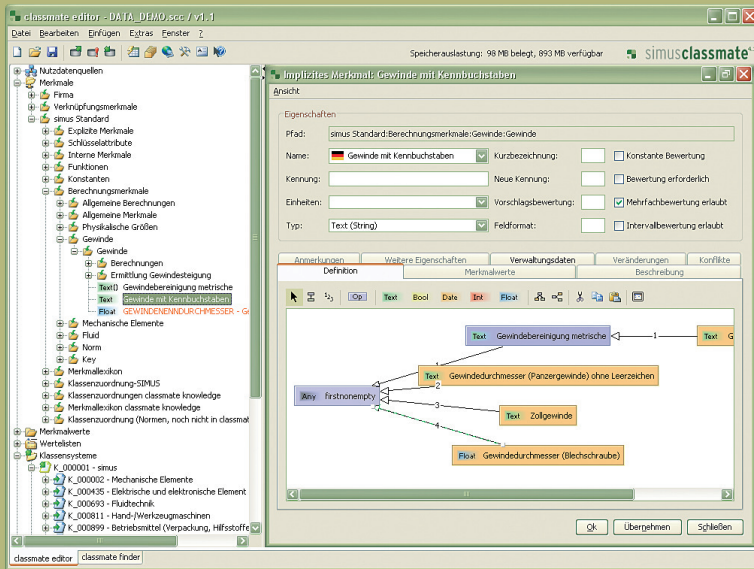


Abb.: classmate DATA arbeitet mit einem grafischen Regeleditor

Die Datenanalyse, -bereinigung und Klassifizierung von Massendaten mit Hilfe von **classmate DATA** sorgt für eine verbesserte Verfügbarkeit und Wiederverwendung von Grunddaten und Lösungen.

classmate DATA erlaubt mit seinem grafischen Regeleditor den Aufbau von Regeln zur Harmonisierung von Daten, zur Klassifizierung, kann Waregruppenschlüssel aufbauen und vereinheitlichen, kann verschiedene Klassifizierungssysteme miteinander kombinieren. Bei der Migration von Altdatenbeständen oder dem Zusammenführen und Vereinheitlichen von Daten verschiedener Standorte und Firmen leistet **classmate DATA** ebenfalls wertvolle Unterstützung.

classmate DATA stellt die Basiswerkzeuge für die simus-classmate-Produktfamilie zur Verfügung

Mittlerweile hat eine vollständige Durchdringung der Unternehmensabläufe mit EDV-Lösungen stattgefunden. In den verschiedenen Systemen werden große Mengen an Daten und Informationen gespeichert. Diese Daten sind häufig nicht standardisiert und deshalb für die Recherche nur sehr schwer zugänglich, insbesondere wenn die Artikel-, Teile- oder Materialnummer des gesuchten Teils nicht bekannt ist. In Konsequenz werden daher häufig eher neue Datensätze und -bestände angelegt als nach vorhandenen Lösungen gesucht und diese wieder verwendet. Eine Bereinigung oder Klassifizierung der Daten kann hier einen Lösungsansatz darstellen.

Die manuelle Strukturierung oder Bereinigung der Datenbestände ist meist auf Grund der großen Datenmenge eine wenig erfolgversprechende Lösung. Spezialisten, die diese Arbeiten durchführen könnten, sind selten und damit teuer und werden an anderer Stelle im Unternehmen ebenfalls dringend benötigt. Werden Hilfskräfte mit dieser Arbeit betraut, steigt die Fehlerquote und auch die Projektlaufzeit ist kaum absehbar.

Weiterer Aufgabenschwerpunkt, um eine erhöhte Wiederverwendung von Lösungen zu unterstützen, ist der Aufbau einer firmenspezifischen Klassifizierung. Leider ist diese Aufgabe aufgrund der „undurchschaubaren“ Datenbestände ebenfalls manuell nur sehr schwierig und sehr aufwändig durchführbar. So müssen nach Definition eines Klassifizierungsbaumes und der zugehörigen Sachmerkmaleisten

erst in mühsamer Arbeit die Datensätze eingepflegt werden. Hierbei tauchen ähnliche Probleme auf wie bei der Datenbereinigung.

classmate DATA analysiert, bereinigt und strukturiert Massendaten, wie sie in ERP- oder PDM-Systemen anzutreffen sind. Vorhandene Daten wie z.B. Materialstämme oder Adressen werden über ein integriertes, anpassbares Regelwerk analysiert, verdichtet, in Schreibweisen und Benennungen vereinheitlicht, um Informationen und Merkmale (wie z.B. Abmessungen, Größen, Material) ergänzt und klassifiziert. Dieser überarbeitete Datenbestand kann dann um vorhandene Dubletten bereinigt werden. Fehlende Informationen können durch Zugriff auf externe Datenquellen wie Kaufteilkataloge, technische Tabellen oder CAD-Daten (**classmate CAD**) ergänzt und optimiert werden. **classmate DATA** führt sie damit einer breiteren Nutzung und erhöhten Wiederverwendung zu.

Insbesondere bei der Migration von Alt-Lösungen auf neue Systeme oder beim Zusammenführen von Datenbeständen verschiedener Standorte und Firmen ist eine Bereinigung von Daten äußerst sinnvoll und **classmate DATA** somit eine große Unterstützung.

Der Umstand, dass mit Hilfe von **classmate DATA** erzeugte Strukturen auf den vorhandenen Daten basieren und nicht theoretisch definierte Daten- und Klassifizierungsstrukturen die Daten in ein statisches Korsett zwingen, sorgen für einen sicheren Projekterfolg und eine hohe Kundenzufriedenheit.

	A	C	D	F
1	Matr.Nr.	Bezeichnung	Groesse	Normbezeichnung
26054	26053	SCHRAUBE ZYL. DIN 912 M4X4.5 8 ST VERZ		BERRANG
26055	26054	JUSTIERSCHRAUBE LANG 8025270-10-170		
26056	26055	SCHRAUBE SENK. DIN 963 M4X4.5 4 8 ST VERZ		BERRANG
26057	26056	SCHRAUBE BKFT. M 8X25 DIN 933 10 9 VERZ		
26058	26057	STERNRIFFSCHRAUBE M8X20 D=45MM	T34408	ULMER
26059	26058	SENK.SCHRAUBE ISO 2009-M4X8-K8	M4X8-K8	ISO 2009
26060	26059	ZYLINDER-SCHRAUBE		
26061	26060	Z-ROLLENHALTER VARIANTE MIT PASSSCHRAUBE		
26062	26061	PASSSCHULTERSCHRAUBE ISO 7379 M8X10X13	12.9	
26063	26062	SCHRAUBE ZYL.M.IBKFT.-M10x18 DIN 912-A2		
26064	26063	JUSTIERSCHRAUBE LANG 81014-6312	ZUSÄTZLICH ZU MAT.-NR. 0239143	
26065	26064	SCHRAUBE ZYL. DIN 912 M4X7.0 A2		
26066	26065	SCHRAUBE LINS. DIN 7985 M4X1.6 4 8 ST VERZ		BERRANG
26067	26066	SCHRAUBE SENK. DIN 7982 C4,2X13 ST VERZ	DIN 7982 C4,2X13 ST VERZ	GROSS
26068	26067	NORLEEM-SCHRAUBE M 12 NLM 754		
26069	26068	SCHRAUBE ZYL.M.IBKFT.-M 2X20 DIN 912-A2		DIN 912
26070	26069	SCHRAUBE ZYL.M.IBKFT.-M4X20 D 912-10 9,CR		DIN 912
26071	26070	SCHRAUBE ZYL.M.IBKFT.-M 5X60 DIN 912-10 9		DIN 912
26072	26071	SCHRAUBE ZYL.M.IBKFT.-M 8X25 DIN 912-12 9		DIN 912
26073	26072	SCHRAUBE ZYL.M.IBKFT.-M 6X8 DIN 912-8 8		DIN 912
26074	26073	SCHRAUBE ZYL.M.IBKFT.-M 5X35 DIN 912-8 8		DIN 912
26075	26074	SCHRAUBE ZYL.M.IBKFT.-M5X30 DIN 912-12 9		DIN 912
26076	26075	SCHRAUBE ZYL.M.IBKFT.-M5X35 DIN 912-12 9		DIN 912
26077	26076	SCHRAUBE FLARU.-M10X280 MU DIN 603,GALZN		MU DIN 603
26078	26077	SCHRAUBE FLARU.-M10X320 MU DIN 603,GALZN		DIN 603
26079	26078	SCHRAUBE ZYL.-AM4X 6 DIN 84 VERZ		DIN 84

Abb.: Häufig erschweren nicht standardisierte Artikelstämme den Zugriff auf Daten

classmate DATA baut beim Datenqualitätsmanagement auf umfangreiche individuell anpassbare Regelwerke auf. Eine Anpassung geschieht auf Basis einer Analyse und Verdichtung der Firmendaten. Dabei kann man sich aus verschiedenen Systemen bzw. Informationsquellen bedienen. **classmate DATA** ermöglicht die Navigation über die Systemgrenzen hinweg, ohne spezifische Kenntnisse der Anwendung.

Externe Datenquellen wie Kaufteilkataloge, Normen und technische Tabellen sowie 3D-CAD-Modelle (mit Hilfe von **classmate CAD**) können ebenfalls integriert werden. Berechnungen oder Verknüpfungen von Informationen sind einfach herstellbar. Alle definierbaren Abhängigkeiten der Informationen, auch wenn sie sehr komplex sind, können abgebildet werden.

classmate DATA als effizientes Werkzeug zur Bearbeitung von Massendaten

classmate DATA stellt das Basisprodukt innerhalb der simus-classmate-Softwarefamilie dar. Es beinhaltet Werkzeuge zum Verdichten, Analysieren und Bearbeiten von Massendaten, ebenso wie die Möglichkeit zur intelligenten Verknüpfung von Datenquellen. Detailfunktionen wie die Verknüpfung von Klassen, Vererbung von Merkmalen, Definition

Erfahrene Projektengineure analysieren mit **classmate DATA** Ihren Datenbestand. Auf Basis dieser Analyse werden die benötigten Regelwerke erzeugt bzw. vorhandene Regeln firmenspezifisch angepasst. Abhängig von der definierten Aufgabenstellung, wie Bereinigung von Daten, Zusammenführen von Datenbeständen, Vereinheitlichung von Warengruppenschlüsseln, Abbilden von Klassifizierungssystemen, Erzeugen und Extrahieren von beschreibenden Merkmalen für jede Teileklasse, werden die Aufarbeitungsschritte in enger Abstimmung mit dem Anwenderunternehmen durchgeführt.

Der Aufbau und Test des Regelwerkes geschieht mit Datenkopien aus dem Produktivsystem. Abhängig von den Ergebnissen und Wünschen wird das Regelwerk weiter optimiert. Erst nach Freigabe der Ergebnisse durch das Anwenderunternehmen werden nochmals die aktuellen Ist-Daten exportiert, bei Bedarf im simus-Rechenzentrum auf gekoppelten Servern (**classmate GRID**) in kürzester Zeit parallel bearbeitet und dann erst ins Produktivsystem importiert. So ist höchste Datensicherheit sowie eine hohe Daten- und Systemverfügbarkeit gewährleistet. Auf Basis der nun strukturierten Daten kann leichter nach Dubletten oder ähnlichen Teilen gesucht werden, wodurch die Wiederverwendung von Lösungen unterstützt wird und der Datenbestand langsamer wächst. Bei exportorientierten Unternehmen sinkt außerdem der Aufwand für das Übersetzen der Stammdaten.

Sofern das vorhandene Zielsystem die Suche nicht optimal unterstützt, kann als grafisches Such- und Recherchesystem auch der **classmate FINDER** mit geringem Aufwand angebunden werden.

von Schlagworten, ein ausgeklügeltes Einheitenmodell, paralleles Bearbeiten verschiedener Klassifizierungssichten und umfangreiche Schnittstellen und Integrationsmöglichkeiten runden den Funktionsumfang ab. **classmate DATA** gewährleistet auch die Beibehaltung einer nachhaltig hohen Datenqualität in der Zukunft.

Ihre Anforderungen

- Verbesserung der Transparenz der Daten und Prozesse
- Standardisierung von Daten und Lösungen
- Migration von Datenbeständen oder Integration von Daten verschiedener Standorte oder Firmen
- Aufbau oder Überarbeitung von Warengruppenschlüsseln oder einer Klassifizierungsstruktur mit Sachmerkmalen
- Zusammenführen von Daten verschiedener Quellen
- Verbesserte Wiederverwendung von bestehenden Lösungen
- Beseitigen von Dubletten, Einsparen von unnötigen Kosten
- Standardisierung von Teilen; Erhöhung von Losgrößen
- Kostengünstigeres Übersetzen der Stammdaten
- Genau definiertes Projektziel
- Klar abgegrenzte Projektlaufzeit und Kostenrahmen

Unser Angebot

- Analyse, Bereinigung und Strukturierung von Massendaten, wie z.B. Artikelstämmen
- Systemseitige Unterstützung bei Aufbau einer funktionalen Klassifizierungsstruktur sowie den zugehörigen Sachmerkmale und Warengruppenschlüsseln
- Harmonisierung von Daten bei Systemmigration oder Datenzentralisierung verschiedener Standorte oder Firmen
- Kombination von funktionaler und geometrischer Klassifizierung mit beliebiger Klassifizierungstiefe
- Einfache Dublettenidentifikation oder Ähnlichkeitsuche
- Vereinfachte zukünftige Erhaltung einer hohen Datenqualität
- Umfangreiche Schnittstellen für Datenquellen und Zielsysteme, z. B. ORACLE, MS SQL Server, SAP