

simusclassmate FINDER

classmate FINDER zur komfortablen, effizienten Suche von Daten

classmate FINDER bietet umfangreiche Suchmöglichkeiten nach Daten und Lösungen

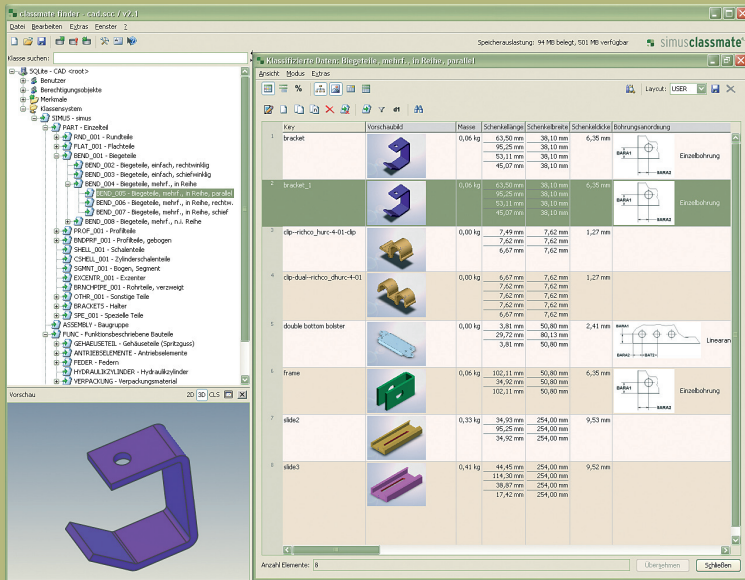


Abb.: Die einfach zu bedienende Benutzeroberfläche von classmate FINDER

Die Suche nach vorhandenen oder ähnlichen Lösungen gestaltet sich trotz PDM- und ERP-Systemen schwierig. Gerade die ständig steigenden Datenmengen und nicht standardisierten Schreibweisen verhindern eine erfolgreiche Recherche, wenn die Artikelnummer des gesuchten Datensatzes nicht bekannt ist. **classmate FINDER** als Ergänzung vorhandener PDM- oder ERP-Lösungen bietet umfangreiche Suchmöglichkeiten zur erfolgreichen Recherche auf klassifizierten Datenstrukturen. Suche über Schlagworte, Werte, Werteliste, automatische Einheitenrechnung, Vorschaubilder, Piktogramme, Projektionen und Vieweranzeige direkt in der Sachmerkmaleiste führen den Anwender intuitiv zur gesuchten Lösung.

classmate FINDER erlaubt eine hochperformante, erfolgreiche Suche in großen Datenbeständen

Die Suche in großen Datenbeständen gestaltet sich schwierig. Nicht standardisierte Eingaben, die Vermischung von Benennung und technischen Werten und die Eingabe durch Personen mit unterschiedlichen Aufgabenbereichen führen zu dieser Situation.

Die Klassifikation der Daten kann hier helfen. Sie beinhaltet eine Gruppierung nach geometrischen oder funktionalen Rahmenbedingungen, die Speicherung von beschreibenden Merkmalen in je Klasse einheitlich strukturierten Tabellen. Lediglich der Aufwand zur manuellen Erzeugung einer solchen Klassifizierung ist sehr hoch. Hier stellt simus systems verschiedene Werkzeuge zur Verfügung, um diese Situation zu verbessern: **classmate DATA** zur Strukturierung und Klassifizierung von Massendaten sowie **classmate CAD** zur vollautomatischen Klassifizierung von 3D-CAD-Modellen. Beide Produkte können ihre Ergebnisse in die Zielsysteme, PDM oder ERP, des Kunden übergeben.

Schwierig war in der Vergangenheit allerdings, wenn diese Zielsysteme einerseits keine Datenstrukturen für Klassifizierungsdaten und Sachmerkmaleisten zur Verfügung stellten oder wenn sie keine effiziente Suche in diesen Strukturen erlaubten. In diesem Falle dienten die Klassifizierungsdaten lediglich zur genauen Beschreibung eines Artikels, wenn er bereits gefunden war und konnten somit nicht zum Finden des Artikels beitragen.

classmate FINDER ist als Ergänzung zu vorhandenen PDM-Systemen oder ERP-Systemen konzipiert. Aus diesen Systemen heraus kann **classmate FINDER** aufgerufen werden und eröffnet dem Anwender in seiner grafischen Oberfläche umfangreiche Suchmöglichkeiten.

classmate FINDER stellt in Ergänzung zur physikalischen Verwaltung der CAD- und Produktionsdaten im PDM- oder ERP-System eine logische Sicht zur Verfügung. Hierbei sind die Daten geometrisch, funktional oder über eine Kombination aus beiden Alternativen klassifiziert. Zu jeder Klasse steht eine individuelle Sachmerkmaleiste zur Verfügung.

Abhängig von der Art der Klassifizierung erhält der Anwender geometrische Informationen seines gesuchten Teils wie z.B. Außen-, Innenkonturen, Bohrungen, Bohrungsanordnungen und Ausklinkungen.

classmate FINDER erlaubt ebenfalls die Suche über Mengen, Maßen, Wertebereichen und rechnet automatisch verschiedene zusammengehörige Einheiten um. Er bietet zur Suche und Kontrolle der Ergebnisse Schemazeichnungen, Grafiken, Piktogramme, Vorschaubilder und Viewerformate an. Diese Vielzahl an Informationen kann für jedes Unternehmen und für jeden Anwender entsprechend der gewünschten Informationstiefe konfiguriert werden.

Grafische Unterstützung hilft bei der Suche mit **classmate** FINDER

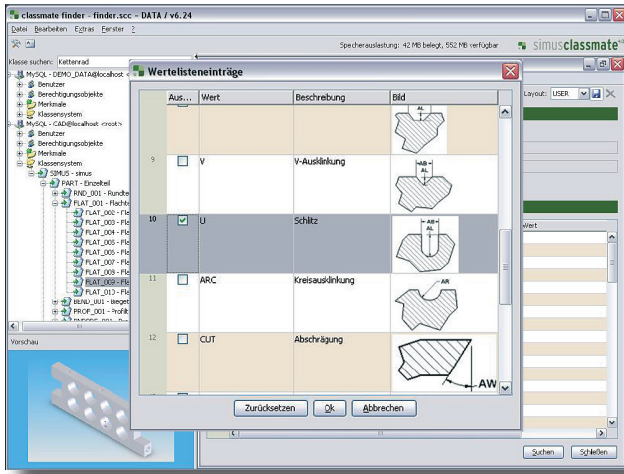


Abb.: Piktogramme erlauben eine hohe Informationsdichte bei der Suche

classmate FINDER dient als Ergänzung zu vorhandenen PDM- oder ERP-Systemen ausschließlich als Recherche- und Suchwerkzeug. Für diese Aufgaben wurde sowohl die Oberfläche als auch die Datenstrukturen durch die Klassifizierungs- und Recherchespezialisten der simus systems GmbH optimiert. Die Benutzeroberfläche von **classmate** FINDER ist mit minimalem Schulungsaufwand von jedem EDV-Anwender intuitiv bedienbar. Der Klassifizierungsbaum wird übersichtlich im Explorer dargestellt. Vorschäubilder für die jeweils ausgewählte Klasse werden automatisch über der Sachmerkmaleiste angezeigt. Selbst-erklärende Menüstrukturen oder Funktionsbuttons mit automatischer Hilfe-Funktion runden die einfachen Bedienungsmöglichkeiten ab.

classmate FINDER führt auch bei großen Datenbeständen mit wenigen Mausklicks zum Ergebnis

Während viele PDM- und ERP-Systeme das Thema Suchen mit einfachen Datenbankmitteln zu erschlagen versuchen, ist **classmate** FINDER darauf spezialisiert, komfortabel und schnell in großen strukturierten Datenbeständen zu suchen. Grafische Hilfsmittel und praxiserprobte Abläufe erleichtern die Recherche. Die auf „Suchen und Finden“

Im integrierten Vorschauenfenster können diverse Viewerformate wie z.B. Tif-Zeichnungen, VRML Modelle oder das classmate-eigene 3D-Format angezeigt werden. Dieses Fenster ist auf Bildschirmgröße erweiterbar und ermöglicht auch dem Nicht-CAD-Anwender die direkte optische Kontrolle seiner Auswahl. So können im classmate-eigenen 3D-Format am Vorschaumodell beliebige Maße abgetragen werden. Die Sachmerkmaleisten (SML) können in Tabellen- oder Listenform dargestellt werden. Daten werden klassenübergreifend vererbt. Vorschäubilder oder grafische Veranschaulichungen (Piktogramme) werden direkt in der SML angezeigt. Über jedes Anzeigefeld kann mit Werten, Wertelisten und -bereichen gesucht werden, wobei automatisch eine Einheitsumrechnung vorgenommen wird, z.B. Zoll in mm. Die hinterlegten Grafiken dienen nicht nur zur Anzeige, viel mehr kann mit Ihrer Hilfe ebenfalls gesucht werden. Sofern bei einer Auswahl zu viele Ergebnisse erzielt werden, kann die Suche kaskadierend erweitert werden.

Es kann sehr komfortabel nach ähnlichen Teilen und auch nach Dubletten gesucht werden, wobei **classmate** FINDER es erlaubt, die für die Eigenschaft „Ähnlichkeit“ gewünschten Merkmale mit unterschiedlichen Prioritäten zu versehen. Zum schnellen Finden und der vereinfachten Navigation im Klassenbaum können jeder Klasse beliebig viele Schlagworte hinterlegt werden. Verschiedene Klassen können über beliebige Regeln miteinander verknüpft werden.

classmate FINDER löst die Systemgrenzen zwischen CAD, PDM und ERP auf.

optimierten Datenstrukturen garantieren eine hervorragende Antwortzeit auch bei großen Datenmengen. Daher ist **classmate** FINDER nicht nur die richtige Ergänzung für PDM-Systeme, sondern findet sich auch als übergeordnete Suchoberfläche bei ERP-Systemen, z.B. zur schnellen und komfortablen Suche innerhalb der SAP-Klassifizierung.

Ihre Anforderungen

- Verbesserung der Transparenz der vorhandenen Daten
- Abteilungsübergreifende verbesserte Suchmöglichkeit
- Schnelle Auswahlmöglichkeit auch bei der Suche nach ähnlichen Teilen
- Suche nach verschiedensten Kriterien
- Verschiedene Klassifizierungen, z.B. für Technik oder Vertrieb
- Auch für Nicht-Konstrukteure nutzbar
- Grafische Hilfsmittel
- Einfache Suche nach Dubletten
- Einheitliche Suche auch über Systemgrenzen hinweg
- Einfache Integration in die vorhandene IT-Landschaft
- Kurze Projektlaufzeit und genau definierter Kostenrahmen
- Minimaler Schulungsaufwand für den Anwender

Unser Angebot

- Grafische Anzeige des Klassifizierungsbaums im Explorer
- Anzeige von Vorschäubild und Viewerformaten im Grafik-Fenster oder direkt in der Sachmerkmaleiste
- Verschiedene Klassifizierungen darstellbar
- Einfache Suche nach ähnlichen Teilen
- Geometr. und merkmalsbasierte Ähnlichkeitssuche kombinierbar
- Einfache interaktive Anzeige von Dubletten
- Ausgeklügeltes Einheitsensystem für Werte und Wertebereiche
- Sprache während der Laufzeit per Mausklick änderbar
- Suche kaskadieren, d.h. nach und nach erweiterbar
- Umfangreiche Erfahrung aus unterschiedlichsten Projekten
- Daten können über **classmate** DATA oder **classmate** CAD klassifiziert werden

